



# Bilan du SQR depuis sa mise en place. Approche club de race.



## Plan

- I. Bilan général côté chats
- II. Bilan général côté éleveurs
- III. Bilan général côté clubs de race
- IV. Différences entre races
- V. Axes de progression

Données au 1 septembre 2017 sauf cas particulier.  
(Juillet août 2017 : peu d'expositions, surtout enregistrements de résultats)

# I - Bilan général côté chats

I-1 - Chats entrés dans le SQR

I-2 - Chats par niveau

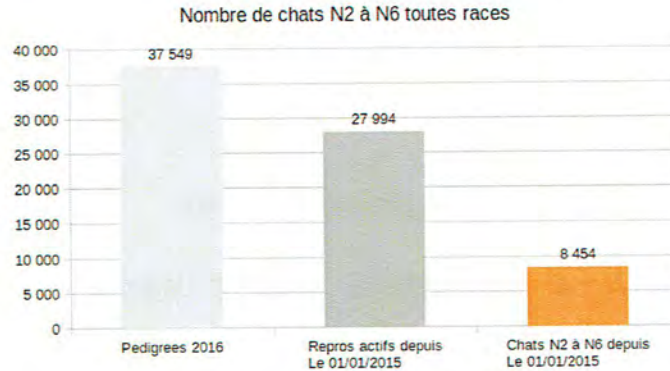
I-3 - Mode d'entrée dans le SQR

I-4 - Points spécifiques du SQR

## I - Bilan général côté chats

### I-1 - Chats entrés dans le SQR

## Toutes races Nombre de chats entrés dans le SQR

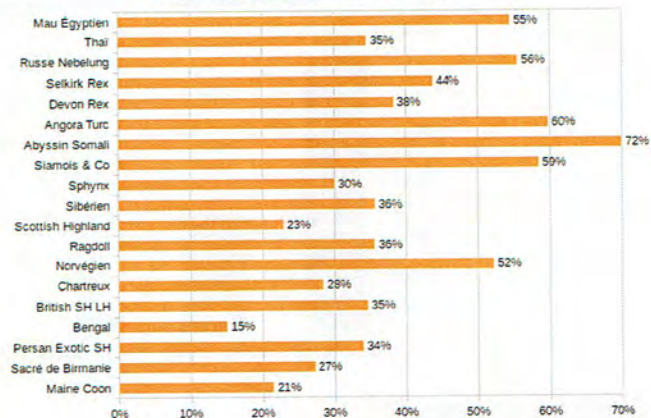


Deux ans et demi après la mise en place du Système de Qualification des Reproducteurs, le nombre de chats entrés dans le SQR équivaut à un tiers des reproducteurs.

## Race par race Nombre et pourcentage de chats entrés dans le SQR

Race – groupe	Reproducteurs actifs depuis 01/01/2015	Chats N2 à N6 depuis le 01/01/2015
Maine Coon	7 099	1 025
Sacré de Birmanie	3 740	1 019
Persan Exotic SH	4 192	1 427
Bengal	2 369	359
British SH LH	2 257	782
Chartreux	1 357	366
Norvégien	1 274	665
Ragdoll	1 171	417
Scottish Highland	832	191
Sibérien	616	220
Sphynx	645	194
Siamois & Co	494	269
Abyssin Somali	371	266
Angora Turc	219	131
Devon Rex	180	69
Selkirk Rex	153	67
Russe Nebelung	144	80
Thaï	81	28
Mau Égyptien	88	48

Proportion de chats entrés dans le SQR rapportée au nombre de reproducteurs (Races à plus de 100 pedigrees en 2016)



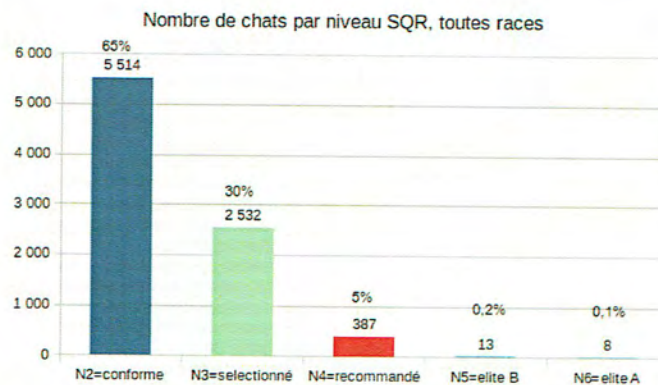
Implication dans le SQR variable selon les races.

■

## I - Bilan général côté chats

### I-2 - Chats par niveau

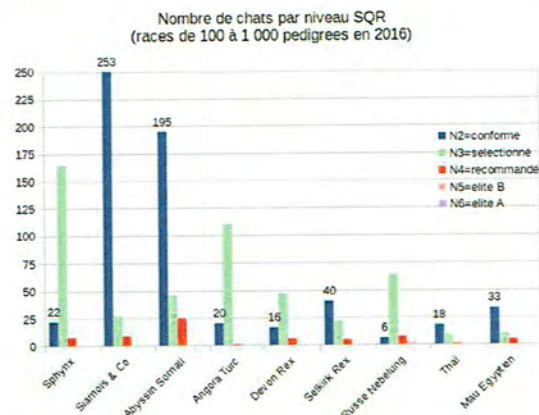
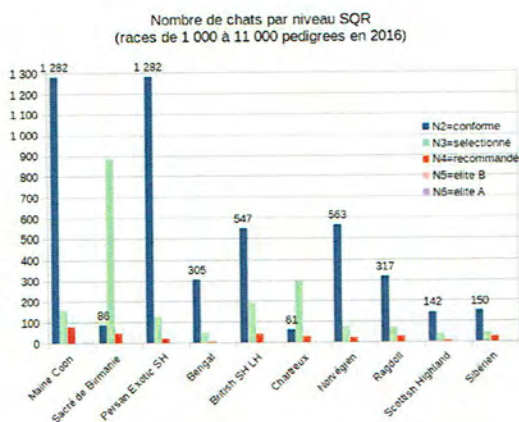
## Toutes races Nombre de chats par niveau SQR



Systeme progressif.

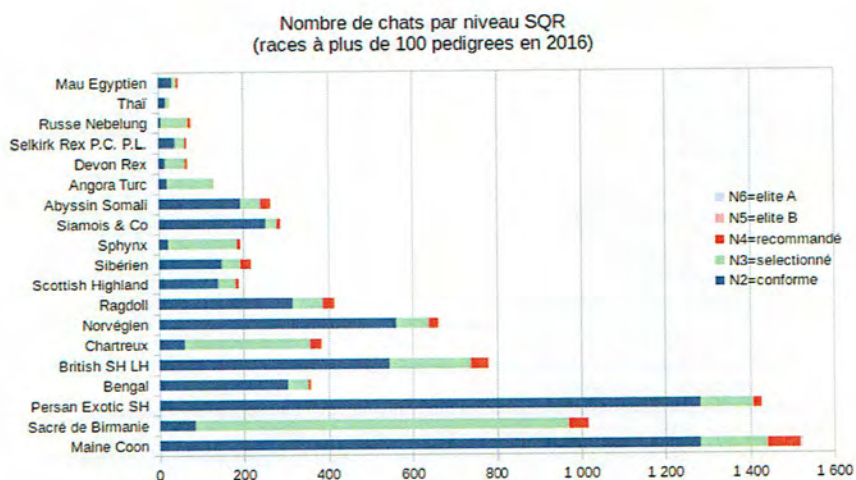
Exigences croissantes selon 3 directions → sélectif et global.

## Race par race Nombre de chats par niveau SQR



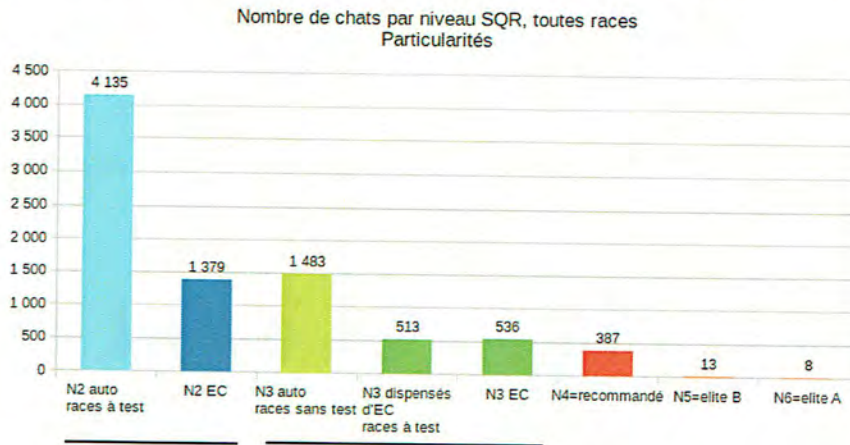
Implication dans le SQR variable selon les races.

## Race par race Nombre de chats par niveau SQR



Implication dans le SQR variable selon les races.

## Toutes races Nombre de chats par niveau SQR - précisions



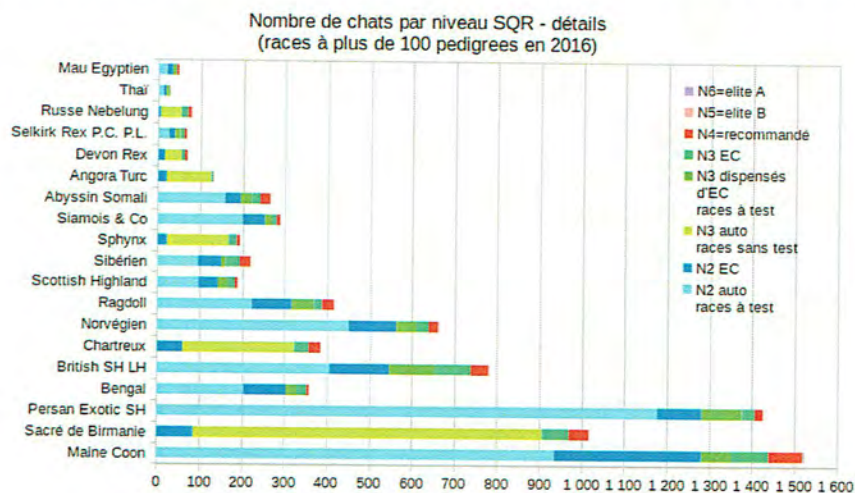
Prise en compte du cursus « pur expo » préexistant → dispense d'examen de conformité pour les chats champions LOOF avant le 1<sup>er</sup> janvier 2015  
=> N2 automatiques (races avec test) et N3 automatiques (races sans test)  
2 subdivisions qui sont amenées à laisser la place aux autres avec le renouvellement des générations.

24 septembre 2017

Séminaire des clubs de race LOOF

11 / 62

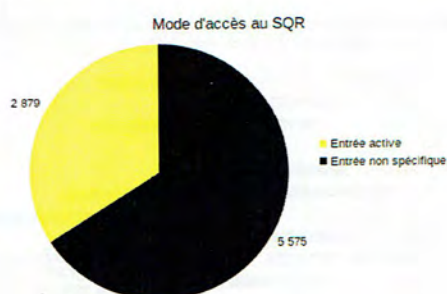
## Race par race Nombre de chats par niveau SQR - précisions



Particularités selon les races → cf applications pratiques.

## I - Bilan général côté chats

## I-3 - Mode d'entrée dans le SQR

Toutes races  
Mode d'entrée dans le SQR

Sur 8 454 chats N2 à N6 depuis le 1<sup>er</sup> janvier 2015 :

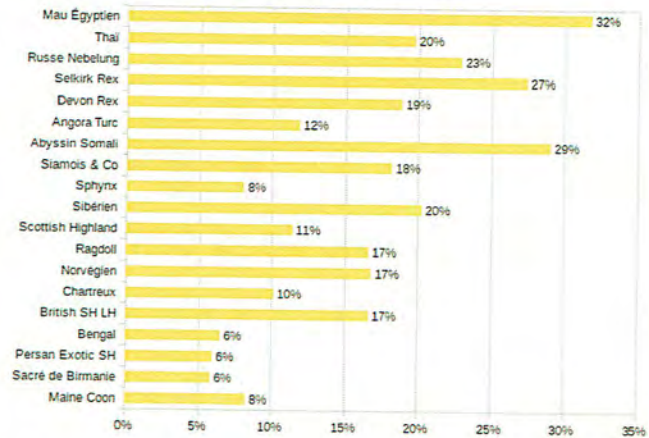
- **Entrée spécifique** pour 35 % des chats:
  - conformité, test maladies, identification génétique, spéciale d'élevage
- **Entrée non spécifique** des chats champions avant le 1 janvier 2015 :
  - races avec test(s) génétique(s), montées en niveau 2
  - races sans test génétique, montées en niveau 3
  - > Chats auxquels il manque parfois peu de choses pour s'impliquer pleinement.

## Race par race

### Proportion de chats entrés activement dans le SQR

Race - groupe	Reproducteurs actifs depuis 01/01/2015	Entrée active dans le SQR
Maine Coon	7 099	585
Sacré de Birmanie	3 740	218
Persan Exotic SH	4 192	250
Bengal	2 389	155
British SH LH	2 257	376
Chartreux	1 357	138
Norvégien	1 274	214
Ragdoll	1 171	195
Scottish Highland	832	95
Sibérien	616	125
Sphynx	645	52
Siamois & Co	494	90
Abyssin Somali	371	108
Angora Turc	219	26
Devon Rex	180	34
Selkirk Rex	153	42
Russe Nebelung	144	33
Thai	81	16
Mau Égyptien	88	28

Proportion de chats entrés activement dans le SQR rapportée au nombre de reproducteurs (Races à plus de 100 pedigrees en 2016)

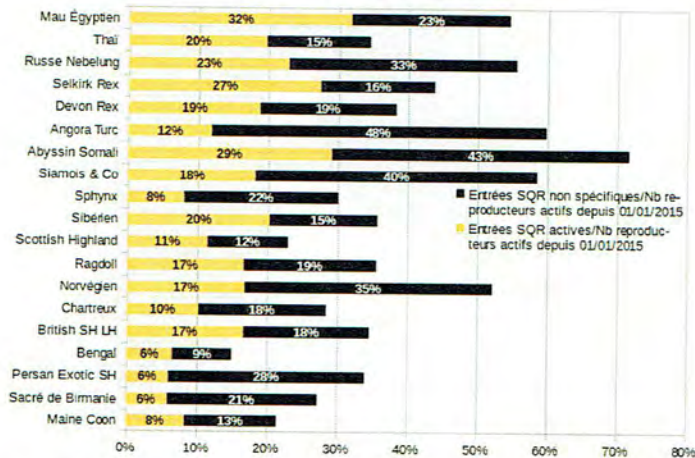


Implication dans le SQR variable selon les races.

## Race par race

### Proportion de chats entrés activement dans le SQR

Proportion de chats entrés activement dans le SQR rapportée au nombre de reproducteurs (Races à plus de 100 pedigrees en 2016)



Le phénomène d'entrée non spécifique amplifie généralement le taux d'entrée général.



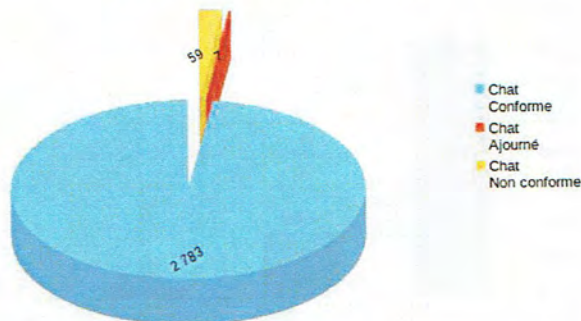
## I - Bilan général côté chats

**I-4 - Points spécifiques du SQR**

- Examen de conformité
- Tests santé
- Identification génétique
- Spéciales d'élevage

**Toutes races  
Nombre et résultat des examens de conformité**

Résultats des examens de conformité

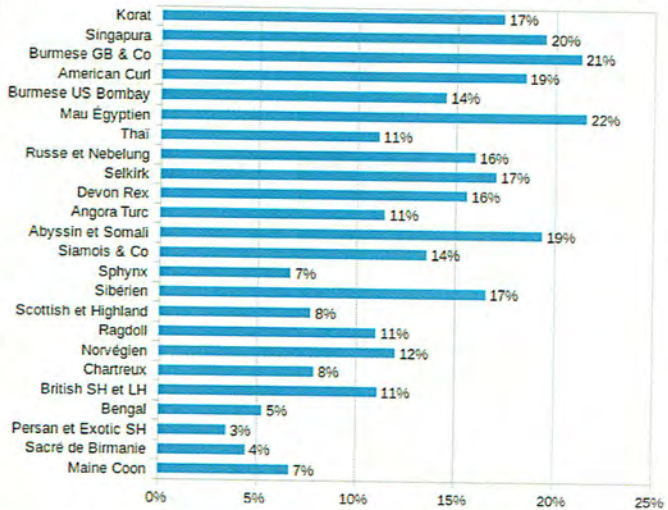


Sur 2 849 EC : 97,7% de réussite à l'examen  
166 couleurs à modifier

## Race par race Nombre et proportion examens de conformité

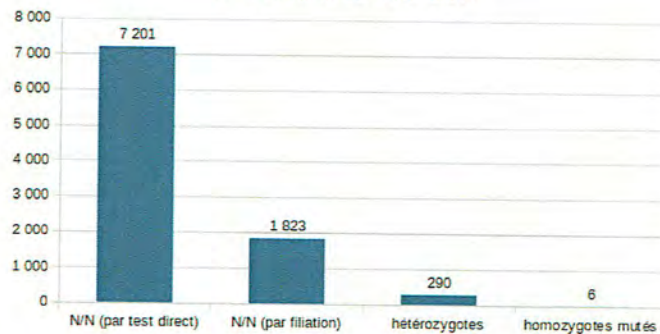
Race (avec club de race)	Nombre d'examens de conformité			
	2015	2016	Sept 2017	Total
Maine Coon	157	175	142	474
Sacré de Birmanie	80	52	35	167
Persan et Exotic SH	54	63	29	146
Bengal	34	49	43	126
British SH et LH	64	133	54	251
Chartreux	32	53	22	107
Norvégien	68	56	29	153
Ragdoll	49	47	33	129
Scottish et Highland	16	32	16	64
Sibérien	36	36	30	102
Sphynx	8	19	16	43
Siamois & Co	31	18	18	67
Abyssin et Somali	28	19	25	72
Angora Turc	10	12	3	25
Devon Rex	12	7	9	28
Selkirk	7	10	12	29
Russe et Nebelung	15	3	5	23
Thai	5	1	3	9
Mau Égyptien	7	5	7	19
Burmese US Bombay	5	4	2	11
American Curl	3	4	3	10
Burmese GB & Co	7	4	2	13
Singapura	5	2	1	8
Korat	2	2		4
<b>Total</b>	<b>735</b>	<b>806</b>	<b>539</b>	<b>2080</b>

Proportion d'examens de conformité rapporté au nombre dereproducteurs



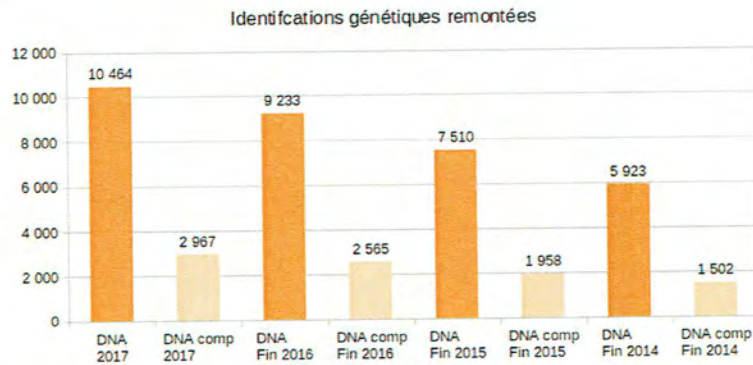
## Toutes races Nombre de tests santé ADN

Tests de santé, sur 4 758 chats



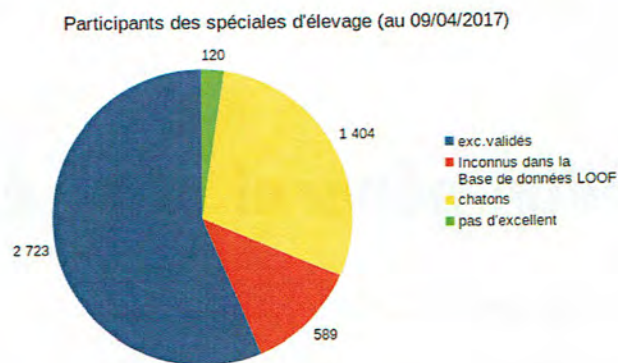
Tests par filiation à optimiser

## Toutes races Nombre de chats identifiés génétiquement



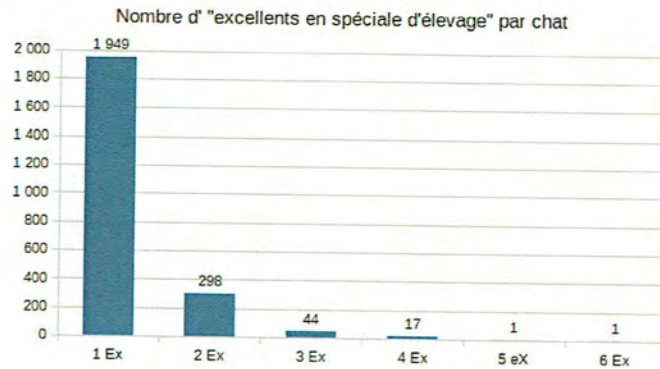
- 1 - ID demandée au niveau 4 (et élites)  
(387 chats niveau 4, 13 niveau 5, 8 niveau 6)
- 2 - DNA compatibles à optimiser

## Toutes races Efficacité des spéciales d'élevage



- Sur 4 839 chats ayant participé à une spéciale d'élevage :
- 55% ont obtenu un ex permettant potentiellement l'accès au niveau 4
  - 12 % sont des adultes non enregistrés au LOOF
  - 29 % sont des chatons

## Toutes races Efficacité des spéciales d'élevage



Les 2 756 excellents en spéciale ont été attribués à 2 310 chats.

## II - Bilan général côté éleveurs

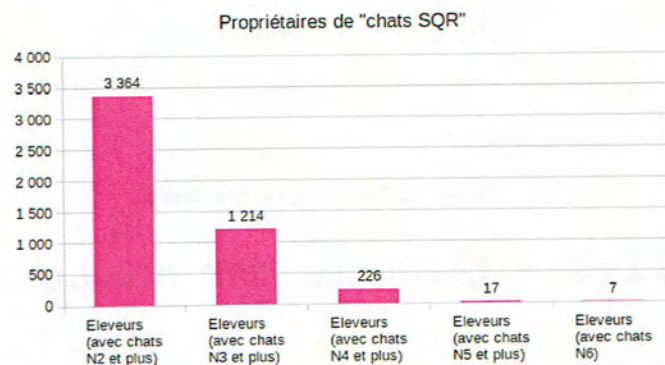
II-1 - Éleveurs entrés dans le SQR

II-2 - Éleveurs par niveau

## II - Bilan général côté éleveurs

### II-1 - Éleveurs entrés dans le SQR

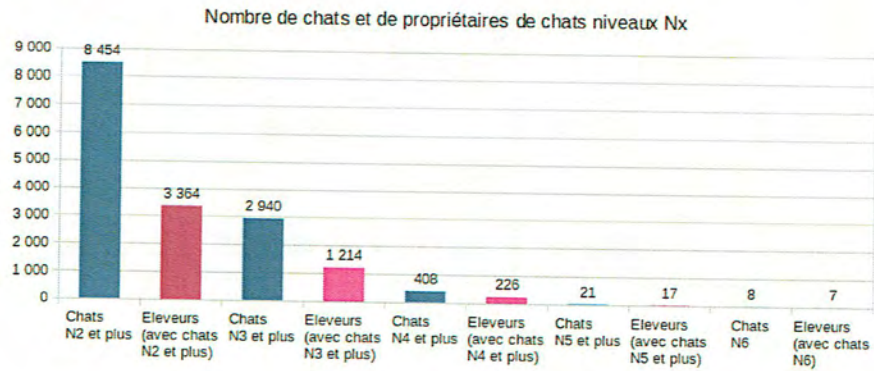
### Toutes races Nombre d'éleveurs entrés dans le SQR



Sachant que 7 703 déclarants ont enregistré au moins une portée née depuis moins de 2 années.

Le nombre de propriétaires entrés dans le SQR équivaut à 45 % des éleveurs.

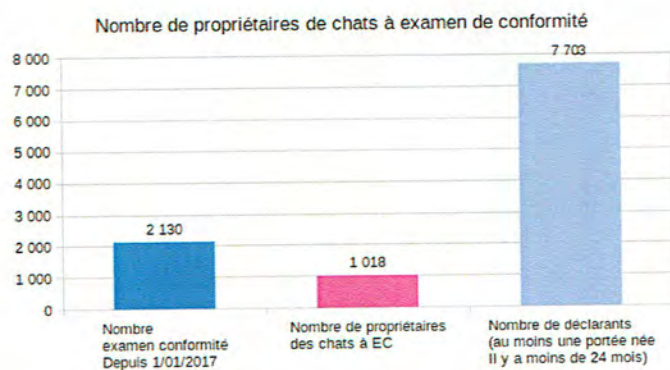
## Toutes races Nombre d'éleveurs entrés dans le SQR



### II - Bilan général côté éleveurs

## II-2 - Éleveurs par niveau

## Toutes races Nombre d'éleveurs entrés dans SQR avec l'EC

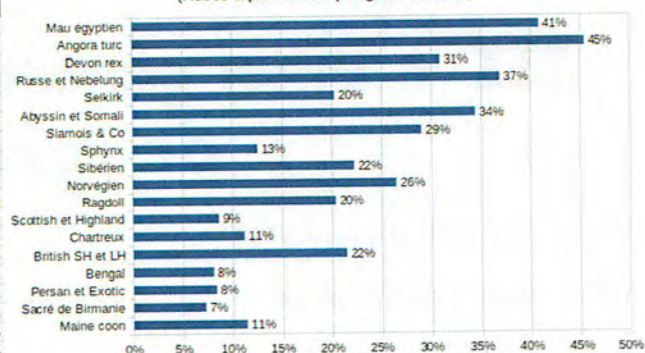


15% des déclarants  
Grosses variations entre races.

## Race par race Nombre d'éleveurs entrés dans SQR par l'EC

Races	Déclarants au moins une portée Depuis 1/01/20	Nombre de propriétaires De chats à EC	Nombre éleveurs EC / déclarants
Maine coon	1 960	224	11%
Sacré de Birmanie	1 192	87	7%
Persan et Exotic	976	82	8%
Bengal	727	59	8%
British SH et LH	493	106	22%
Chartreux	410	46	11%
Scottish et Highland	382	33	9%
Ragdoll	333	68	20%
Norvégien	268	71	26%
Sibérien	184	41	22%
Sphynx	183	23	13%
Siamois & Co	124	36	29%
Abyssin et Somali	87	30	34%
Selkirk	59	12	20%
Russe et Nebelung	46	17	37%
Devon rex	42	13	31%
Angora turc	33	15	45%
Mau égyptien	22	9	41%

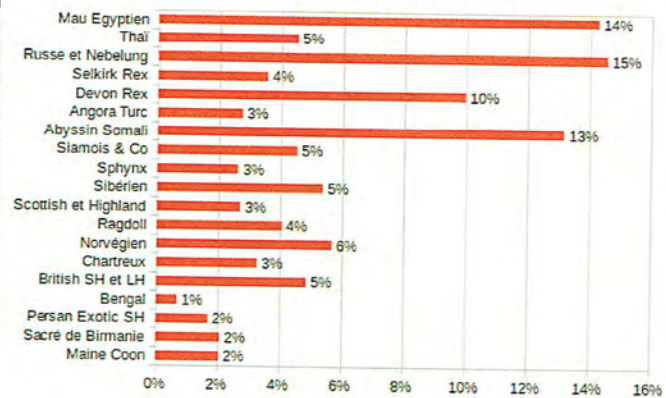
Proportion de propriétaires ayant fait passer un EC par rapport au nombre de déclarants (Races à plus de 100 pedigres en 2016)



## Races par race Nombre d'éleveurs entrés dans le niveau 4

Race	Déclarants au moins 1 portée depuis 2 ans	Éleveurs (avec chats N4 et plus)	Nombre éleveurs N4 / déclarants
Maine Coon	1890	39	2%
Sacré de Birmanie	1245	26	2%
Persan Exotic SH	1059	18	2%
Bengal	724	5	1%
British SH et LH	576	28	5%
Chartreux	427	14	3%
Norvégien	281	16	6%
Ragdoll	319	13	4%
Scottish et Highland	295	8	3%
Sibérien	167	9	5%
Sphynx	190	5	3%
Siamois & Co	132	6	5%
Abyssin Somali	91	12	13%
Angora Turc	36	1	3%
Devon Rex	40	4	10%
Selkirk Rex	56	2	4%
Russe et Nebelung	48	7	15%
Thaï	22	1	5%
Mau Égyptien	21	3	14%

Proportion de propriétaires de chats N4 par rapport au nombre de déclarants (Races à plus de 100 pedigrees en 2016)



## III - Bilan général côté clubs de race

III-1 - Examens de conformité

III-2 - Spéciales d'élevage

III-3 - Système complet



### III - Bilan général côté clubs de race

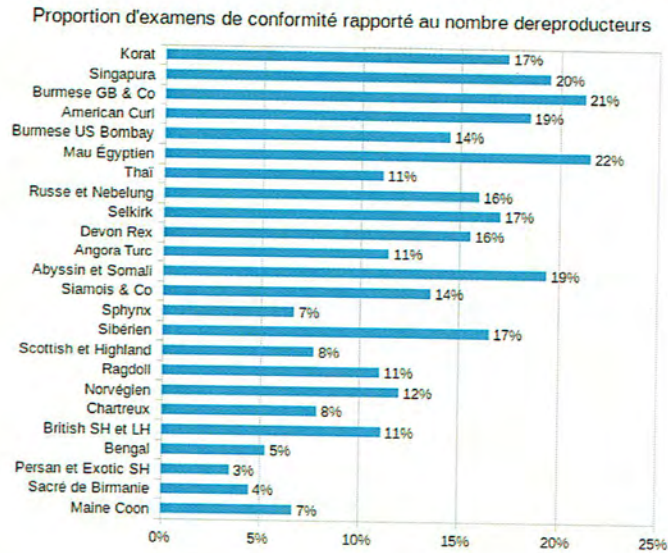
## III-1 - Examens de conformité

## Race par race Nombre d'examens de conformité

Race (avec club de race)	Nombre d'examens de conformité			
	2015	2016	Sept 2017	Total
Maine Coon	157	175	142	474
Sacré de Birmanie	80	52	35	167
Persan et Exotic SH	54	63	29	146
Bengal	34	49	43	126
British SH et LH	64	133	54	251
Chartreux	32	53	22	107
Norvégien	68	56	29	153
Ragdoll	49	47	33	129
Scottish et Highland	16	32	16	64
Sibérien	36	36	30	102
Sphynx	8	19	16	43
Siamois & Co	31	18	18	67
Abyssin et Somali	28	19	25	72
Angora Turc	10	12	3	25
Devon Rex	12	7	9	28
Selkirk	7	10	12	29
Russe et Nebelung	15	3	5	23
Thai	5	1	3	9
Mau Égyptien	7	5	7	19
Burmese US Bombay	5	4	2	11
American Curl	3	4	3	10
Burmese GB & Co	7	4	2	13
Singapura	5	2	1	8
Korat	2	2		4
<b>Total</b>	<b>735</b>	<b>806</b>	<b>539</b>	<b>2080</b>

Progression croissance  
Mutualiser la dotation

## Race par race Proportions d'examens de conformité



### III - Bilan général côté clubs de race

## III-2 - Spéciales d'élevage

## Toutes races Nombre de spéciales par race

Race	Nombre de spéciales d'élevage (au 9 avril 2017)			Nombre de clubs pour la race (moyenne)
	2015	2016	2017	
Abyssin et Somali	1	2	2	3
American <u>curi</u>	1	1		1
Angora turc	1	1		1
Bengal	1		1	1
British SH et LH	2	2	1	2
Burmese US Bombay		1		2
Burmese GB & <u>Co</u>	1	1		1
Chartreux	1	2		3
Devon rex	1	1	1	1
Maine <u>coon</u>	3	5	4	2
Mau égyptien		1	1	1
Norvégien	4	4		2
Persan et Exotic SH	1	8	1	2
Ragdoll	1	3		1
Russe et Nebelung	1			2
Sacré de Birmanie	5	3	1	3
Scottish et Highland		2	1	3
Selkirk		1	1	1
Siamois & <u>Co</u>	3	2		1
Sibérien	1	3	1	2
Singapura	1		1	2
Sphynx	2	2	2	2
Thaï	1			2
<b>Total</b>	<b>32</b>	<b>45</b>	<b>18</b>	<b>41</b>

## Toutes races Club organisateur et région

Club expo	Nombre de spéciales d'élevage (au 9 avril 2017)			
	2015	2016	2017	Total
ACEP		1		1
ACFCPL	1			1
AFA			1	1
AFNP	4	5	2	11
AFPL	6	9	6	21
AFR	1	1		2
AID SKOGKATT	2			2
Amobs Star	1			1
ANABI	4	2	3	9
CC 3000	1	5	2	8
CCAR		1		1
CCLDS		1		1
CCNBPL	1	1		2
CCOC		1		1
CCPPF	2			2
CCSA			1	1
CCSA	1			1
CFAPM	1	1		2
CFC	1	2		3
CFE	2	3	1	6
CFL		5	1	6
CFO				1
Douceur Féline	1			1
Euro-Cat			1	1
FFF		1		1
PAF		3		3
TIABB	1			1
UFICA	2	3		5
<b>Total</b>	<b>32</b>	<b>45</b>	<b>18</b>	<b>95</b>

Région	Nombre de spéciales
Alsace	1
Aquitaine	2
Auvergne	1
Basse Normandie	2
Bretagne	
Bourgogne	8
Centre	17
Champagne Ardenne	6
Corse	
Franche Comté	1
Haute Normandie	2
Île de France	12
Languedoc Roussillon	1
Limousin	
Lorraine	2
Midi Pyrennees	7
Nord Pas de Calais	16
PACA	5
Pays de la Loire	8
Picardie	4
Poitou Charente	
Rhône Alpes	

## Toutes races Répartition des spéciales par club organisateur

Club expo	Nombre de spéciales d'élevage (au 9 avril 2017)			Total
	2015	2016	2017	
AFPL	6	9	6	21
AFNP	4	5	2	11
ANABI	4	2	3	9
CC 3000	1	5	2	8
CFI	2	3	1	6
CFO		5	1	6
UFICA	2	3		5
CFE	1	2		3
PAF		3		3
AFR	1	1		2
AID SKOGKATT	2			2
CCNBPL	1	1		2
CCPPE	2			2
CFC	1	1		2
ACEP		1		1
ACFCPL	1			1
AFA			1	1
Amobs Star	1			1
CCAR		1		1
COLDS		1		1
CCOc		1		1
CCSA			1	1
CFAPM	1			1
Douceur Féline	1			1
Euro-Cat			1	1
FFF		1		1
TIABB	1			1
Total	32	45	18	95

Soit :  
- 27 clubs  
Dont :  
- 1 n'existe plus  
- 7 sont FFF

Sur le site du LOOF actuellement :  
- 23 clubs organisateurs

### III - Bilan général côté clubs de race

## III-3 - Système complet



## CGA 2018

Mise en valeur lors du Concours Général Agricole 2018 ....



## IV - Différences entre races, facteurs de variation ?

IV-1 - Tests santé

IV-2 - Effectif de la race

IV-3 - Démographie de la race

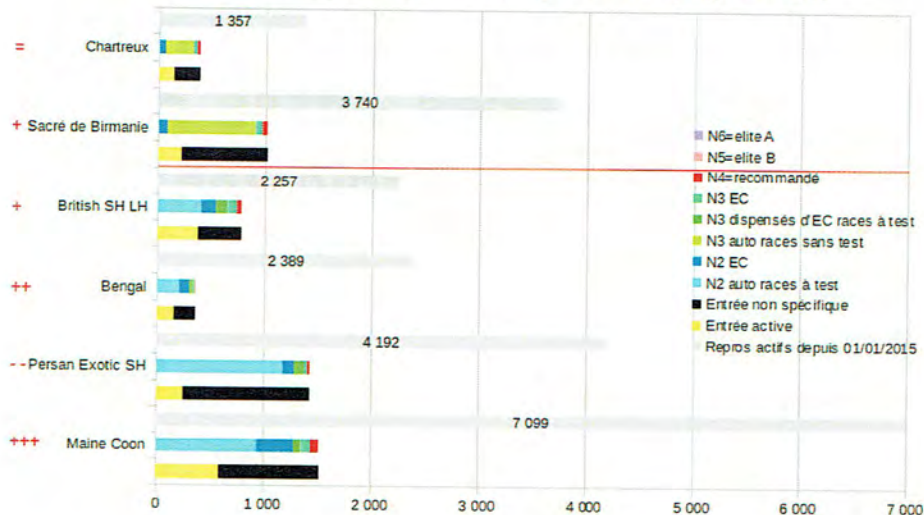
## Effectif, démographie, existence de tests maladie

		Effectif				
		2 000 à 15 000	1 000 à 2 000	200 à 1 000	70 à 200	35 à 70
P r o g r e s s i o n	Très rapide					
		Maine Coon				
	Rapide			Sphynx		
		Bengal	Ragdoll Scottish Sibérien			Savannah
	Moyenne	Birman		Angora Devon		
		British	Norvégien	Selkirk	American Curl Mau Egyptien	
	Stable	Chartreux			Russe Burmese USA	
				Siamois Abyssin	Thai Burmese GB	Cornish Singapura
	Recul					
		Persan				

Trois dimensions qui aboutissent à des comportements différents.

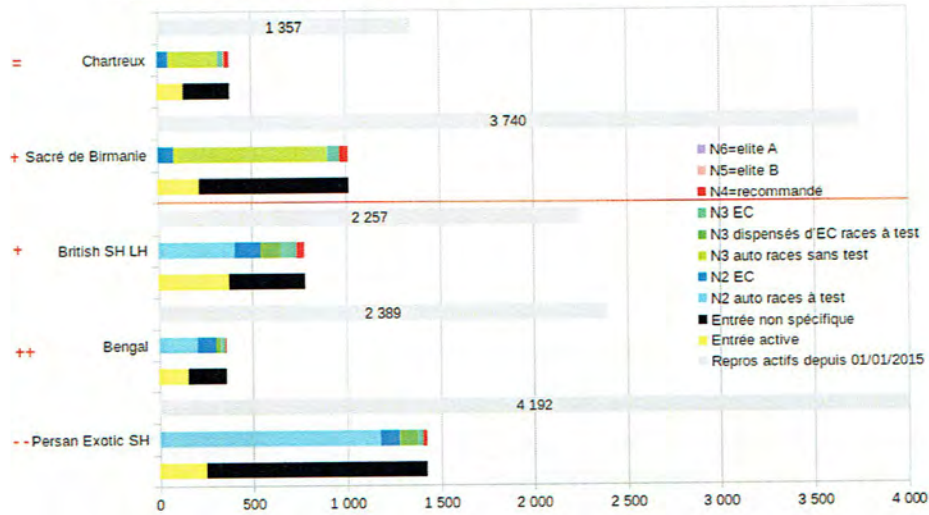
## Races ayant 2 000 à 11 000 pedigrees en 2016

Nombre de chats niveau par niveau - Races ayant 2 000 à 11 000 pedigrees en 2016



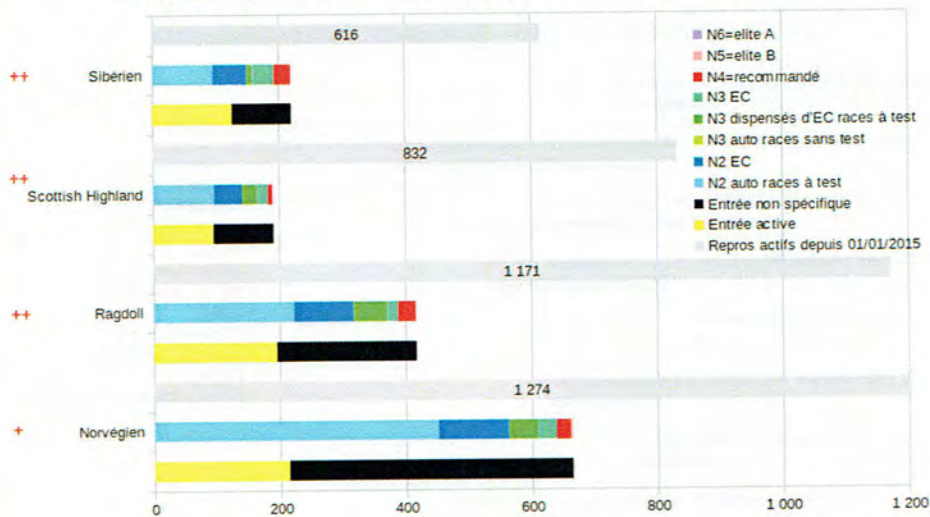
## Races ayant 2 000 à 5 000 pedigrees en 2016

Nombre de chats niveau par niveau - Races ayant 2 000 à 5 000 pedigrees en 2016



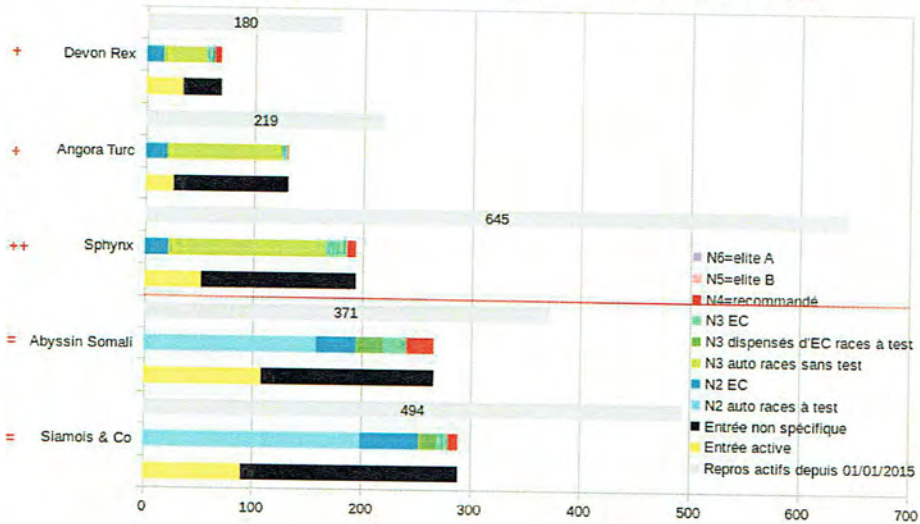
## Races ayant 1 000 à 2 000 pedigrees en 2016

Nombre de chats niveau par niveau - Races ayant 1 000 à 2 000 pedigrees en 2016



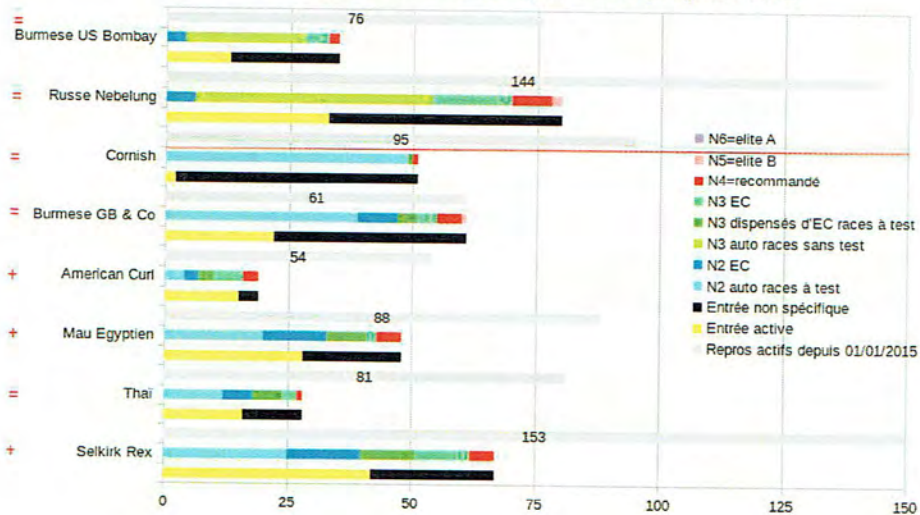
## Races ayant 200 à 1 000 pedigrees en 2016

Nombre de chats niveau par niveau - Races ayant 200 à 1 000 pedigrees en 2016



## Races ayant 70 à 200 pedigrees en 2016

Nombre de chats niveau par niveau - Races ayant 70 à 200 pedigrees en 2016





## Races ayant 35 à 70 pedigrees en 2016

Nombre de chats niveau par niveau - Races ayant 35 à 70 en 2016



## V - Axes de progression ?

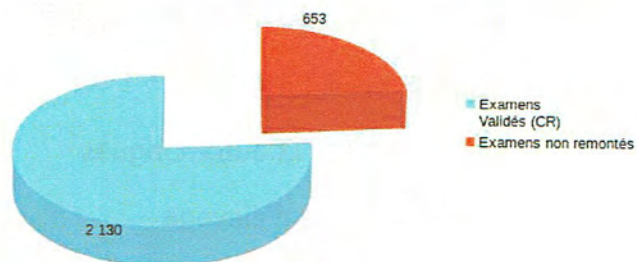
- V-1 - Améliorer l'administratif de base ... EC
- V-2 - Récupérer les chats entrés N2 et N3 automatiques
- V-3 - Optimiser les résultats en spéciale d'élevage
- V-4 - Promouvoir les chats SQR
- V-5 -

V - Axes de progression ?

V-1 - Améliorer l'administratif de base ... EC

**Toutes races**  
**Validation des examens de conformité**

Validation des examens de conformité



23% des examens ne sont pas validés  
Grosses variations entre races.



## **Toutes races**

### **Remontée par les clubs des examens de conformité**

Meilleur affichage de l'info sur les sites des clubs de race ?

Communication CR vers les propriétaires de chaque race ?

Information par les juges, doc loof d'information etc lors du passage de l'examen ?

....

Vos idées sur le sujet ?



## **Toutes races**

### **Réaliser des séances hors exposition**

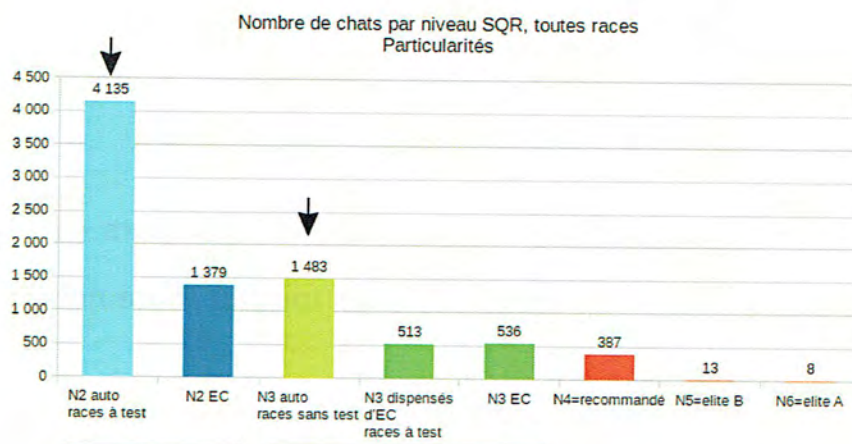
Le but du niveau 2 est d'élargir la base des reproducteurs « connus ».

Il faut donc sortir du cadre des expos pour toucher toute notre race.

V - Axes de progression ?

V-2 - Récupérer les chats entrés N2 et N3 automatiques

Récupérer les chats « ancien régime »



- Tests et ID : communiquer sur les maladies, communiquer sur les tarifs clubs pour les tests
- Spéciales d'élevage : inciter à venir pour parachever le cursus, pour les lots d'élevage, etc



▪

## V - Axes de progression ?

### V-3 - Optimiser les résultats en spéciale d'élevage



## **Transformer les ex en spéciale en chats de niveau 4**

Fichier csv → N4

Promouvoir les résultats des spéciales pour inciter les « éleveurs » à participer aux spéciales »



■

## V - Axes de progression ?

### V-4 - Promouvoir les chats SQR



## Valoriser les chats et les éleveurs

Mise en avant des N3 N4 N5 N6 :

- liste sur les sites des CR
- dans les annonces chatteries
- dans les annonces chatons

etc



▪

## V - Axes de progression ?

### V-5 - Tests et identification génétique



## Faire une entrée active dans le SQR

### Races à test :

- faire passer les chats N2 automatiques en N3
- le nombre de tests maladie réalisés par les laboratoires est supérieur au nombre de tests enregistrés par le LOOF

### Races sans tests

- passer de N3 automatique à N4 passe par l'investissement dans une identification génétique